



ชื่อไทย : Kluai-mai (กล้วยไม้)

ชื่อสามัญ : Orchid

ชื่อวิทยาศาสตร์ : - วงศ์ ORCHIDACEAE

### จุดเด่น

- 1. เป็นพืชอายุหลายปี และมีความสวยงามของลำต้น ใบ และราก แม้ไม่มีดอกก็ตาม
- 2. ปลูกเลี้ยงและขยายพันธุ์ได้ง่าย
- 3. มีความคงทนซึ่งกล้วยไม้ดอกบานทน บางพันธุ์ให้ดอกตลอดปี
- 4. มีความหลากหลายให้เลือก
- 5. เป็นพืชสากล ที่นิยมและรู้จักทั่วโลก
- 6. สามารถใช้ทำยาแผนโบราณได้ เช่น เอื้องช้างน้ำ (*Dendrobium pulchellum*) และเก้าแก้ว (*Dendrobium nobile*)
- 7. สามารถใช้เป็นวัตถุดับโดยการสกัดน้ำมันหอมระเหยจากดอกกล้วยไม้เพื่อทำผลิตภัณฑ์เครื่องสำอาง เช่น ครีมบำรุงผิวหน้า ครีมบำรุงรอบดวงตา และน้ำหอม (ดอกช้างกระ)

### ปัญหาอุปสรรค

#### เกษตรกร

- 1. ต้นทุนการผลิตสูงขึ้น แรงงานส่วนใหญ่เป็นแรงงานต่างด้าว
- 2. พื้นที่การผลิตในเขตปริมณฑล มีปัญหาสิ่งแวดล้อมไม่เหมาะสม ได้แก่ ปัญหาน้ำเสียจากโรงงาน น้ำเค็ม
- 3. ผลผลิตดอกกล้วยไม้จะออกน้อยในช่วงฤดูแล้ง ทำให้สินค้าขาดตลาดในบางช่วง ราคาแกว่งตัวสูง

#### ตลาด

- 1. ขาดตลาดกลางกล้วยไม้ที่มีมาตรฐานทำให้ดอกกล้วยไม้เสื่อมคุณภาพเร็ว มีผลทำให้ราคาต่ำ
- 2. ขาดข้อมูลความต้องการของตลาดในเชิงลึก ทำให้ไม่สามารถกำหนดแนวทางการพัฒนาตลาดใหม่ ๆ ได้อย่างมีประสิทธิภาพ
- 3. ขาดการส่งเสริมตลาดกล้วยไม้ไทยในต่างประเทศอย่างจริงจัง และยังไม่มีการศึกษาวิเคราะห์ปัญหาในตลาดคู่ค้าเดิม
- 4. ระวังขนส่งทางเครื่องบินมีไม่มากพอ ช่วงเทศกาลต่างประเทศ

#### ผู้ส่งออก

- 1. ประเทศคู่ค้าใช้มาตรการกีดกันทางการค้า
- 2. ปัญหาการดอกกล้วยไม้ที่ได้รับแจ้งจากประเทศปลายทาง

#### ภาครัฐ

- 1. ขาดการสนับสนุนอย่างจริงจังจากภาครัฐ ด้านงบประมาณเพื่อการพัฒนาการผลิตและตลาด

### แนวทางการพัฒนา

ดำเนินการนำเสนอยุทธศาสตร์การแข่งขันกล้วยไม้ไทยในตลาดโลก พ.ศ.2554-2559 ระยะเวลาสิ้นสุดตามแผนพัฒนาเศรษฐกิจและสังคมแห่งชาติ ฉบับที่ 11 ปี (2554-2559) โดยคณะกรรมการกล้วยไม้แห่งชาติ บูรณาการระหว่างหน่วยงานเพื่อขับเคลื่อนยุทธศาสตร์ตามกลยุทธ์ในลักษณะคลัสเตอร์ ดังนี้

- 1. กลยุทธ์เพิ่มศักยภาพการแข่งขันด้านการตลาดส่งออก
- 2. กลยุทธ์ส่งเสริมการผลิตกล้วยไม้คุณภาพ
- 3. กลยุทธ์พัฒนาและสร้างสรรค์นวัตกรรม
- 4. กลยุทธ์พัฒนาองค์กร
- 5. กลยุทธ์ส่งเสริมการใช้และสนับสนุนการส่งออก

### แนวโน้มของสถานการณ์การผลิตและส่งออก

#### กล้วยไม้ตัดดอก

**การผลิต :** พื้นที่มีแนวโน้มขยายตัวเพิ่มขึ้น เนื่องจากในช่วงฤดูแล้งของปีนี้มีผลผลิตยังคงมีไม่เพียงพอต่อความต้องการของต่างประเทศ ทำให้เกษตรกรขายกล้วยไม้ได้ราคาสูง ขณะที่ราคาดอกกล้วยไม้เฉลี่ยตลอดปีอยู่ในระดับที่สูงกว่ากับปีที่ผ่านมาเล็กน้อย

**การส่งออก :** มูลค่าการส่งออกลดลงเนื่องจากประสบปัญหาสภาวะเศรษฐกิจตกต่ำ แต่ปริมาณเพิ่มขึ้นเพราะมีโอกาสขยายไปยังตลาดใหม่ๆ เช่น ยุโรปตะวันออก ตะวันออกกลาง และอินเดีย

#### กล้วยไม้ต้น

**การผลิต :** พื้นที่มีแนวโน้มขยายตัวโดยเฉพาะกล้วยไม้สกุลฟาแลนนอปซิส ซึ่งเป็นที่ต้องการของตลาดโลกมากขึ้น

**การส่งออก :** เพิ่มขึ้นเนื่องจากจะมีการขยายการส่งออกกล้วยไม้สกุลฟาแลนนอปซิสมากขึ้น



**จังหวัดที่ปลูกมาก ได้แก่**  
นครปฐม สมุทรสาคร กทม.  
ราชบุรี นนทบุรี ชลบุรี  
พระนครศรีอยุธยา

<b>กล้วยไม้ตัดดอก</b>	2550	2551	2552
พื้นที่เก็บเกี่ยว (ไร่)	20,746	21,215	22,042
ผลผลิตรวม (ตัน)	48,639	50,683	52,923
ผลผลิตต่อไร่ (กก.)	2,378	2,389	2,401

ที่มา : ศูนย์สารสนเทศการเกษตร สำนักงานเศรษฐกิจการเกษตร

<b>กล้วยไม้ต้น</b>	2550	2551	2552
พื้นที่เก็บเกี่ยว (ไร่)	1,400	1,200	NA
ผลผลิตรวม (ล้านต้น)	46	48	NA
ผลผลิตต่อไร่ (ต้น)	32,857	40,000	NA

ที่มา : กรมส่งเสริมการเกษตร



# กล้วยไม้

ชื่อไทย : Kluai-mai (กล้วยไม้)  
ชื่อสามัญ : Orchid  
ชื่อวิทยาศาสตร์ : - วงศ์ ORCHIDACEAE

<b>การส่งออก</b>			
ปี	2550	2551	2552
- ล้านบาท	2,945.81	2,834.51	<b>2,738.82</b>

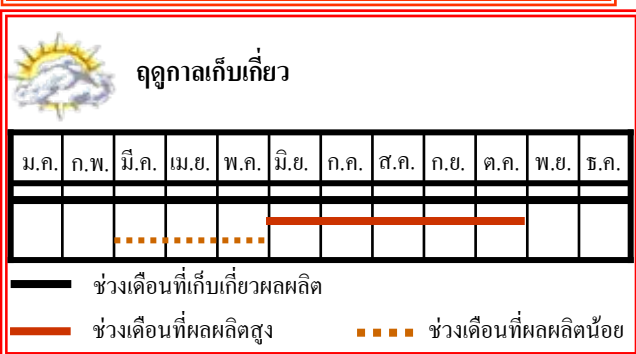
<b>ดอกกล้วยไม้</b>			
ปี	2550	2551	2552
- ต้น	24,567	25,152	24,614
- ล้านบาท	2,545.40	2,411.07	<b>2,368.09</b>

**คู่ค้าที่สำคัญ :** อเมริกา ญี่ปุ่น อิตาลี  
**คู่แข่งที่สำคัญ :** มาเลเซีย สิงคโปร์

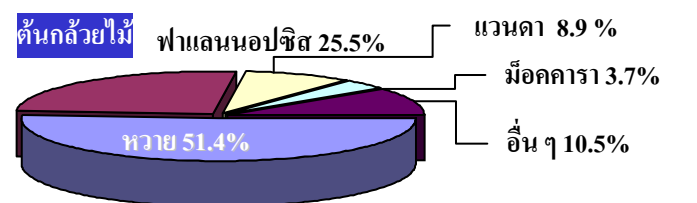
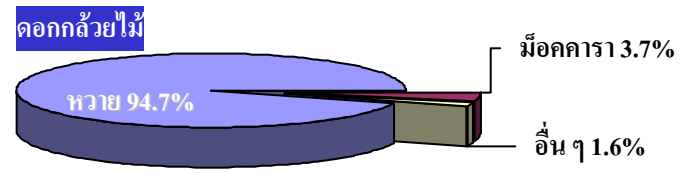
**ต้นกล้วยไม้**  
- พันธุ์ 35,732 38,998 30,793  
- ล้านบาท 400.41 423.44 **370.73**

**คู่ค้าที่สำคัญ :** ญี่ปุ่น เกาหลีใต้ อเมริกา  
**คู่แข่งที่สำคัญ :** ไต้หวัน

ที่มา : กรมศุลกากร



## สัดส่วนมูลค่าชนิดกล้วยไม้ส่งออกในประเทศไทย ปี 52



ปี	ต้นทุนรวม		ต้นทุนผันแปร	
	บาท/กก.	บาท/ช่อ	บาท/กก.	บาท/ช่อ
2550	49.82	1.51	42.97	1.30
2551	49.12	1.49	42.95	1.30
2552	46.05	1.40	42.95	1.30

ปี	ราคาที่เคยตรกรขายได้ (บาท/ช่อ)		
	35-40 ซม.	40-50 ซม.	55-60 ซม.
2550	2.47	2.56	2.67
2551	3.45	3.52	3.67
2552	4.44	4.53	4.63

หมายเหตุ : เฉพาะสกุลหวายตัดดอก  
ที่มา : สำนักงานเศรษฐกิจการเกษตร